

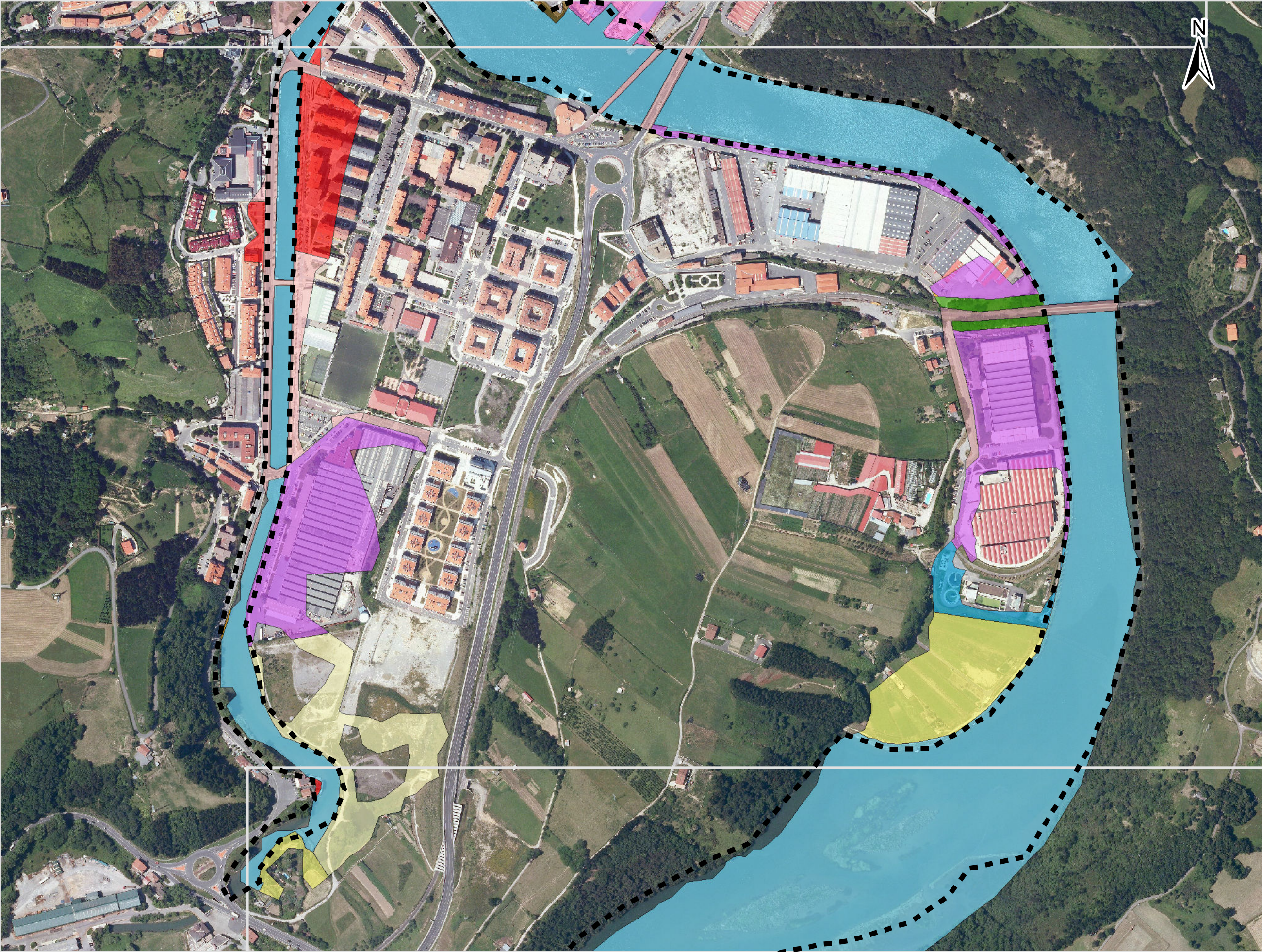


ES017-GIP-URO-01
ZUMAIA

- Tipo de actividad económica**
- Agrícola-Regadio
 - Agrícola-Secano
 - Asociado a urbano
 - Forestal
 - Infraestructuras aeroportuarias
 - Infraestructuras: carreteras
 - Infraestructuras: comunicaciones
 - Infraestructuras: energía
 - Infraestructuras: ferrocarriles
 - Infraestructuras hidráulico-sanitarias
 - Industrial concentrado
 - Industrial disperso
 - Infraestructuras: residuos
 - Infraestructura social
 - Masas de agua
 - Otras áreas sin riesgo
 - Otros usos rurales
 - Terciario
 - Urbano concentrado
 - Urbano disperso

■ ■ ARPSI

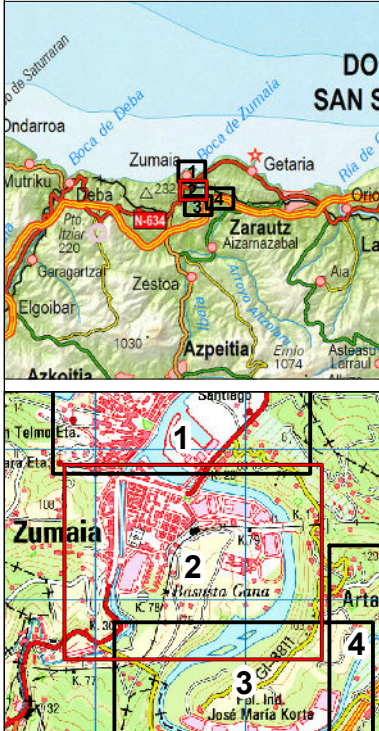


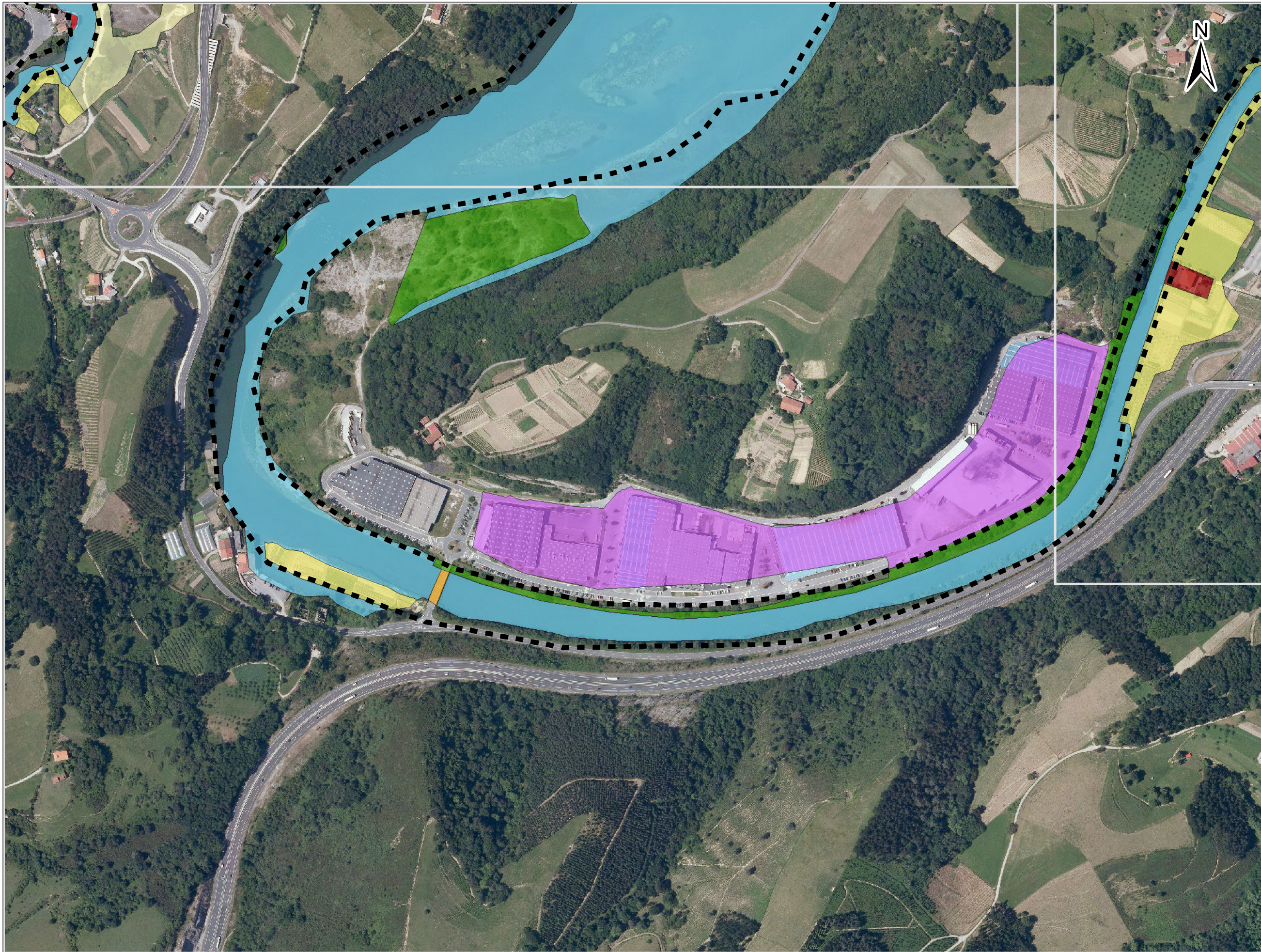


ES017-GIP-URO-01
ZUMAIA

- Tipo de actividad económica**
- Agrícola-Regadío
 - Agrícola-Secano
 - Asociado a urbano
 - Forestal
 - Infraestructuras aeroportuarias
 - Infraestructuras: carreteras
 - Infraestructuras: comunicaciones
 - Infraestructuras: energía
 - Infraestructuras: ferrocarriles
 - Infraestructuras hidráulico-sanitarias
 - Industrial concentrado
 - Industrial disperso
 - Infraestructuras: residuos
 - Infraestructura social
 - Masas de agua
 - Otras áreas sin riesgo
 - Otros usos rurales
 - Terciario
 - Urbano concentrado
 - Urbano disperso

■ ■ ARPSI



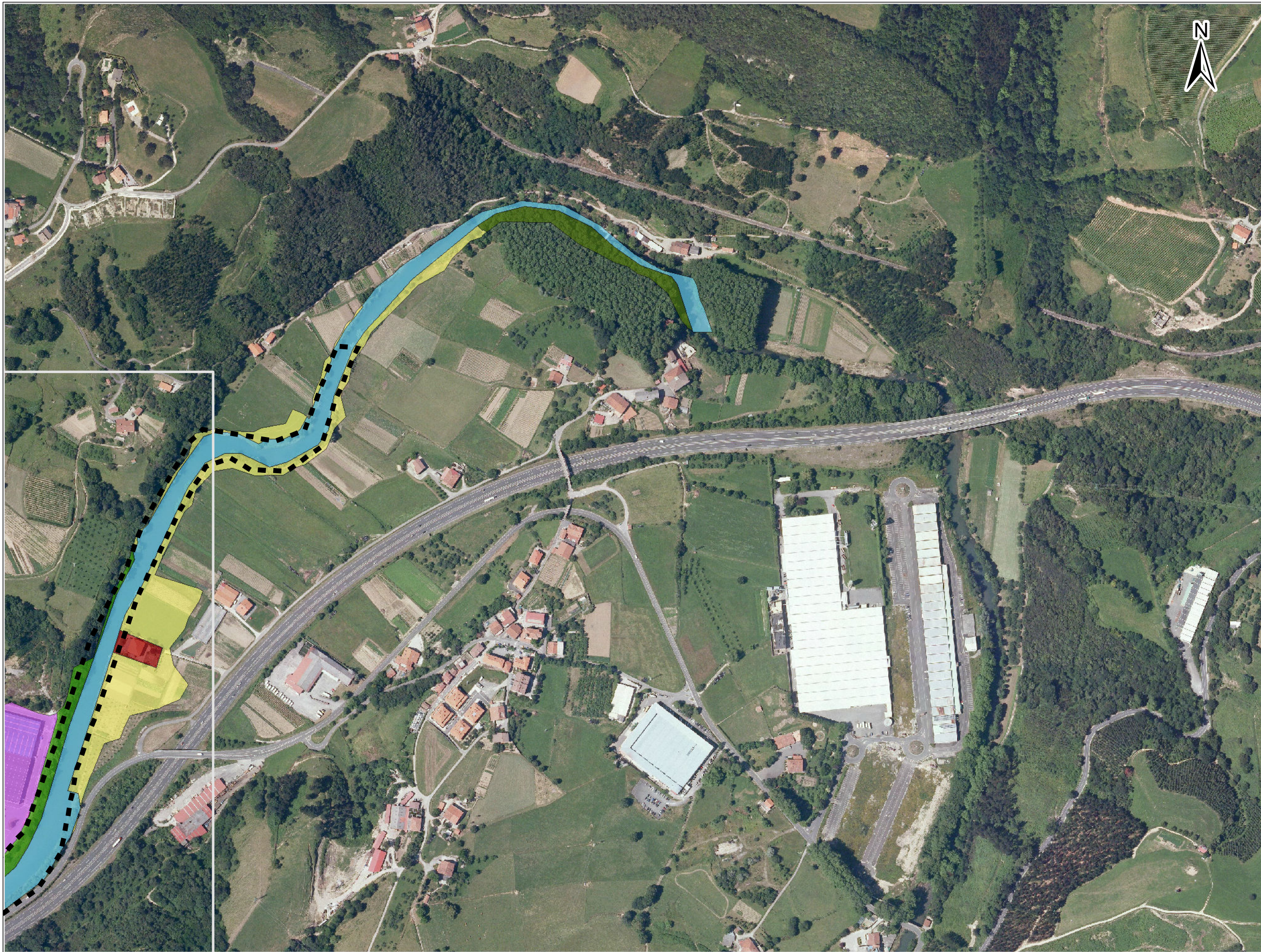


ES017-GIP-URO-01
ZUMAIA

Tipo de actividad económica

- Agrícola-Regadío
- Agrícola-Secano
- Asociado a urbano
- Forestal
- Infraestructuras aeroportuarias
- Infraestructuras: carreteras
- Infraestructuras: comunicaciones
- Infraestructuras: energía
- Infraestructuras: ferrocarriles
- Infraestructuras hidráulico-sanitarias
- Industrial concentrado
- Industrial disperso
- Infraestructuras: residuos
- Infraestructura social
- Masas de agua
- Otras áreas sin riesgo
- Otros usos rurales
- Terciario
- Urbano concentrado
- Urbano disperso

■ ■ ARPSI



ES017-GIP-URO-01
ZUMAIA

Tipo de actividad económica

- Agrícola-Regadío
- Agrícola-Secano
- Asociado a urbano
- Forestal
- Infraestructuras aeroportuarias
- Infraestructuras: carreteras
- Infraestructuras: comunicaciones
- Infraestructuras: energía
- Infraestructuras: ferrocarriles
- Infraestructuras hidráulico-sanitarias
- Industrial concentrado
- Industrial disperso
- Infraestructuras: residuos
- Infraestructura social
- Masas de agua
- Otras áreas sin riesgo
- Otros usos rurales
- Terciario
- Urbano concentrado
- Urbano disperso

■ ■ ARPSI

 <div>GOBIERNO DE ESPAÑA</div> <div>MINISTERIO DE AGRICULTURA, ALIMENTACIÓN Y MEDIO AMBIENTE</div>	ELABORACIÓN DE LOS MAPAS DE PELIGROSIDAD Y RIESGO REQUERIDOS POR EL REAL DECRETO 903/2010 EN LA COSTA ESPAÑOLA. DEMARCACIÓN HIDROGRÁFICA DEL CANTÁBRICO ORIENTAL	<div>CONSULTOR</div> <div> Consulnima</div> <div>Consultoría e Ingeniería Ambiental</div>	ESCALA 1:5.000 0 25 50 100 150 200 m Original en A-3	ARPSI ES017-GIP-URO-01		PLANO 3.2.2.4 Hoja 4 de 4	TÍTULO MAPA DE RIESGO ACTIVIDAD ECONÓMICA T= 500 años
				EXPTE. 28-5149	FECHA FEBRERO 2014		